

# テニスコミュニティ(9, 10月)

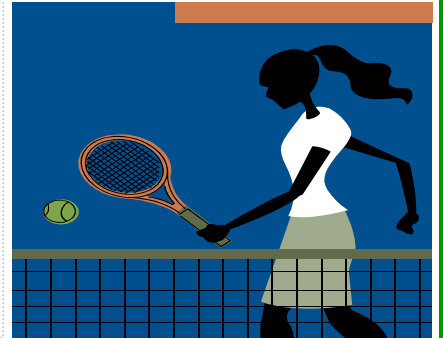


**誰かとテニスができる交流の場  
新たな仲間ができるこのコミュニティに  
参加して、皆様のテニスライフをもっと楽しく！**

午前9時から午後12時までの最大3時間、参加者同士でダブルスをします。

ダブルスのゲームをやったことがある方なら、誰でも参加OKです。

レベルは関係なし！楽しくダブルスをしましょう！



- 対象 . . . . . 16歳以上の方
- 参加費 . . . . . 1回 1名 **500円** (火曜テニス教室に参加の方は無料)
- 開催日 . . . . . 下記予定カレンダーをご参照ください。
- 開催場所 . . . . . 西部緑地公園テニスコート
- 受付場所 . . . . . 西部緑地公園テニスコート受付窓口にてお申込み

9、10月 開催 予定日	9/2※		9/4	9/5	
	9/9		9/11	9/12	
			9/18	9/19	
			10/9	10/10	
			10/16	10/17	
	10/21		10/23	10/24	※ハードコート

### 受講の注意

- ラケット・シューズ・ボール2個をご持参ください
- スタッフがゲームに参加することもあります、基本的に参加者同士でプレイして頂きます。
- 当日8:30に雨天の場合は開催中止となります。(原則として、途中で雨が上がった場合も開催されません。)
- 事業開催途中に、雨天等の影響でプレイが1時間行えない場合には次回の参加に振替えます。(1ヶ月以内)
- 参加中にケガ及び事故をされた場合、応急処置は致しますが、医療機関での受診をお願い致します。
- 二人以上の参加で開催いたします。

問合せ先 TEL:076-249-0999 Mail:info\_rcv@tennisishikawa.jp URL:http://www.tennisishikawa.jp  
申込先 西部緑地公園テニスコート 〒920-0367 石川県金沢市北塚町東196-1  
主催 西部緑地公園テニスコート

## Seibu Green Park Tennis Court Event